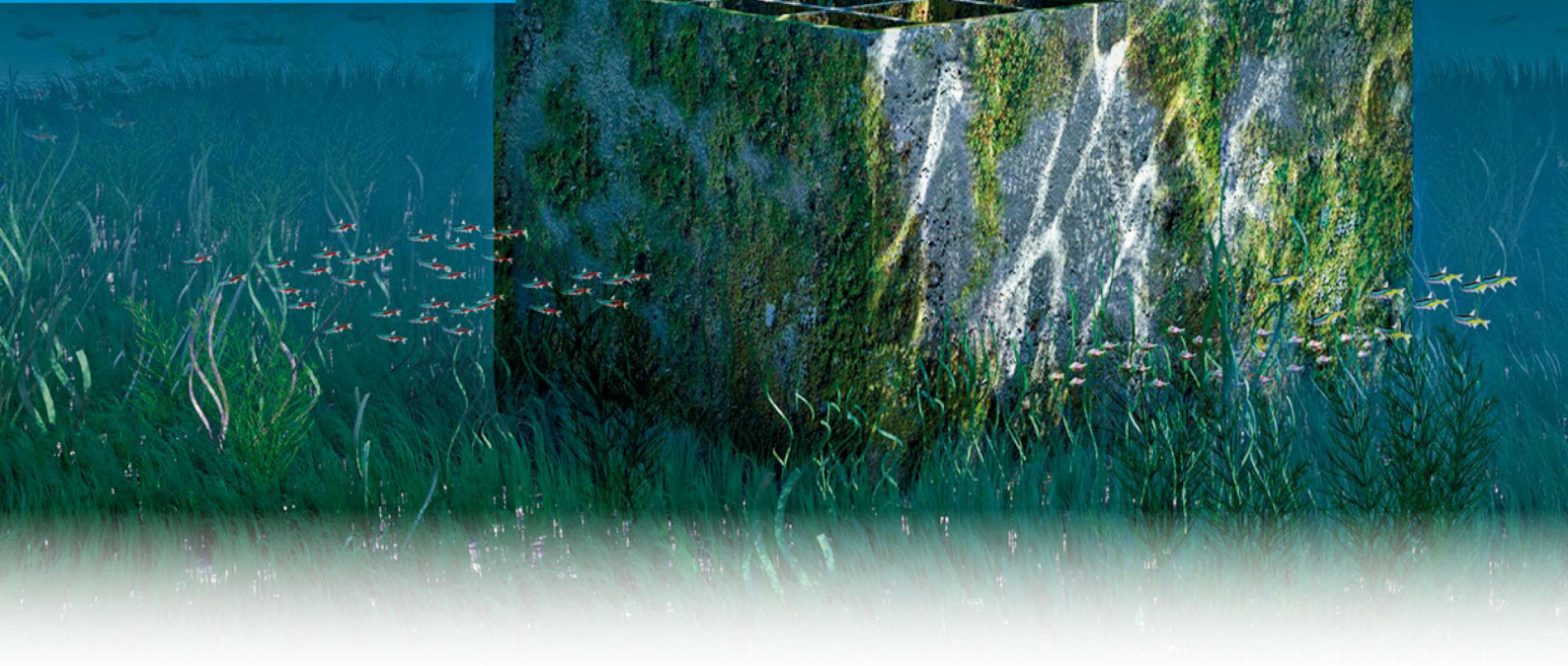


LIVING PORTS BIO HORMIGÓN



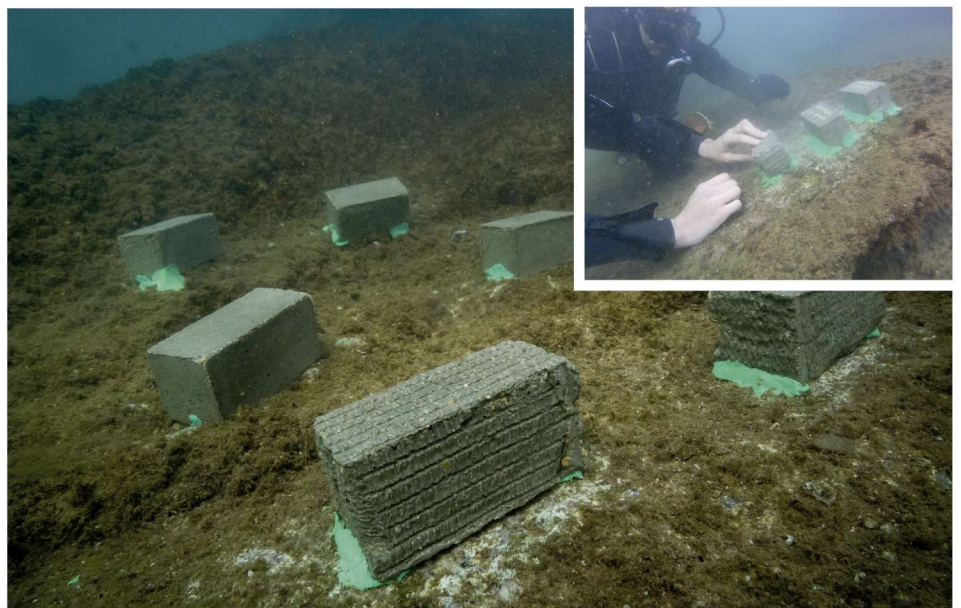
Recreación de una estructura portuaria con este nuevo material

LIVING PORTS son infraestructuras marítimas de hormigón sostenible para favorecer el crecimiento de flora y fauna marina

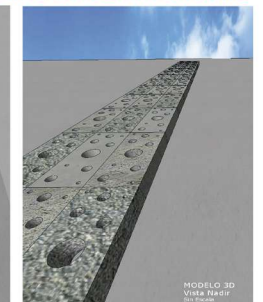
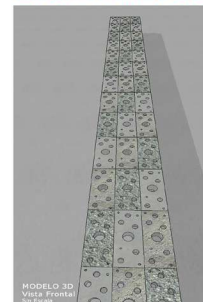
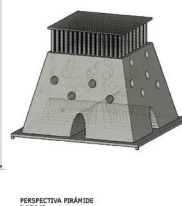
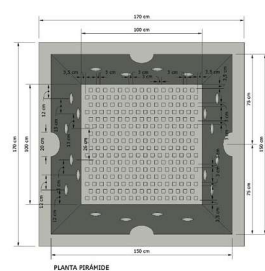


El objetivo principal del proyecto es la adaptación de las infraestructuras marítimo portuarias al cambio climático mediante la demostración e implementación de soluciones sostenibles, capaces de reducir la huella de carbono y su capacidad de promover el crecimiento de la flora y fauna marina en su superficie.

El nuevo concepto sostenible para estas infraestructuras de abrigo de puertos se basa en una matriz de hormigón con una huella de carbono reducida y en el diseño de las mismas, que pasarán de ser elementos pasivos de alto impacto ambiental a elementos activos en la promoción del crecimiento de la flora y fauna marina, realizando una labor de fijación de CO₂.



Fijación de las primeras probetas en el fondo de una dársena portuaria



Diseños probados en el proyecto para el fomento de la biodiversidad